

RADY DOTYCZĄCE KONFIGURACJI I OBSŁUGI

SIEĆ BEZPRZEWODOWA

Adapter sieci bezprzewodowej jest już wbudowany w dekodery i nie jest potrzebne dodatkowe podłączenie. **Standardowe hasło sieci bezprzewodowej WLAN (WiFi) routera wielu producentów umieszcza na obudowie routera.** Jeśli hasło nie jest Państwu znane zalecamy odnieść się do dokumentacji routera i skonsultować się ze specjalistą, który pomagał Państwu w instalacji sieci bezprzewodowej.

AKTUALIZACJA SYSTEMU

Podczas łączenia się z internetem, dekodery regularnie sprawdzają dostępność aktualizacji systemu. Aktualizacje zapewniają poprawną pracę dekodera z siecią Internet-telewizja Polsky.TV. W czasie aktualizacji prosimy o nieodłączanie dekodera z prądu – **może to doprowadzić do usterki urządzenia. Usterki związane z nieprawidłową obsługą urządzenia w czasie aktualizacji systemu, nie podlegają naprawie w ramach gwarancji!**

FUNKCJE POLSKY.TV

KANAŁY

- Pakiet Polsky.TV dzieli się na 2 kategorie:
- Kanały telewizyjne – kanały tworzone w studio telewizyjnym i transmitowane w pakiecie Polsky.TV. Dla większości kanałów telewizyjnych dostępna jest funkcja „Archiwum”.
 - Wideoteka – to kolekcja filmów i seriali, które Abonenci Polsky.TV mogą oglądać w dogodnym dla siebie czasie. W Wideotece dostępna jest funkcja przewijania i pauzy.

ARCHIWUM

Dzięki funkcji „Archiwum” dostępnej dla kanałów telewizyjnych możecie Państwo ponownie obejrzeć program w terminie dwóch tygodni od momentu jego emisji. Aby rozpocząć odtwarzanie programu z Archiwum należy wybrać z Przewodnika TV danego kanału datę i żądany program. Odtwarzanie należy uruchomić przyciskiem OK. Podczas oglądania programu z Archiwum mogą Państwo korzystać z przewijania i pauzy przy pomocy przycisków sterujących odtwarzaniem w górnej części pilota (patrz numer 5 i 6 na schemacie wykazu przycisków pilota – strona 3).

JEŚLI POTRZEBUJESZ POMOCY, ZAJRZYJ NA:

www.Polsky.TV



BEZPŁATNA POMOC

telefoniczna* i pomoc przez Skype

Pomożemy Państwu skonfigurować telewizję na komputerze lub na dekoderze TV.



Telefon EU: **+49 (611) 945 88 200**

Telefon USA: **+1 (347) 767 67 55**

 Polsky.TV

* Opłata za połączenie telefoniczne z numerem INFOLINII uzależniona jest od warunków umowy z Państwa operatorem sieci telefonicznej

UWAGA!

przeczytaj uważnie przed pierwszym uruchomieniem

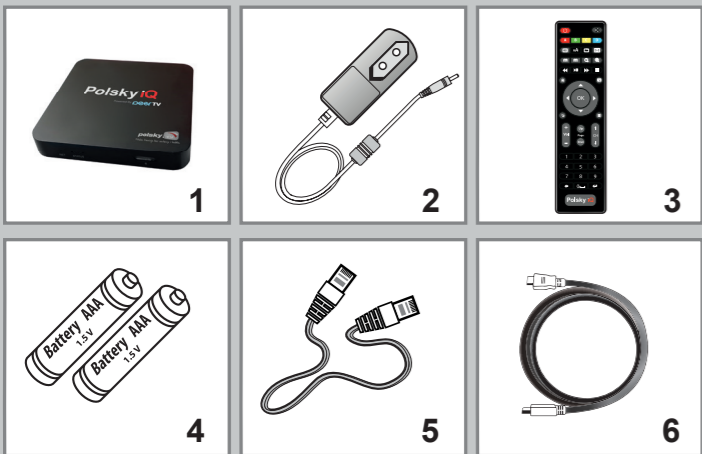
Gratulujemy zakupu dekodera

Polsky iQ




Polska telewizja bez anteny i kabla.

1. Dekoder TV
2. Zasilacz 5V 2A
3. Pilot zdalnego sterowania
4. 2 baterie AAA
5. Kabel ethernet (1,5 m)
6. Kabel HDMI



- 1 Podłącz wyłączony dekoder do telewizora za pomocą kabla HDMI.



- 2 Wybierz w menu głównym telewizora wejście wideo, do którego podłączony został dekoder (patrz punkt 1 wyżej).

- 3 Włóż baterie do pilota.

- 4 Podłącz zasilacz do sieci elektrycznej 220 V i połącz zasilacz z portem 5V 2A dekodera. Poczekaj aż pojawi się menu instalacji.

- 5 Aby zakończyć instalację, postępuj zgodnie ze wskazówkami w menu dekodera.

Korzystaj ze strzałek na pilocie zdalnego sterowania, aby przemieszczać się w menu. Przyciskiem OK potwierdź swój wybór.

Aby zmienić wybór lub wrócić do poprzedniego menu, skorzystaj z przycisku Back.

- 1 Stan czuwania włączony/ wyłączony
- 2 Pokazuje aktualny kanał
- 3 Przewijanie (+/- minuta)
- 4 Przewijanie, pauza, stop, play
- 5 Menu główne
- 6 - Nawigacja i wybór
- Uruchomienie menu kanałów
- Uruchomienie menu Przewodnika TV
- 7 Powrót/ Zmiana
- 8 Regulacja głośności (Volume Up/Down)
- 9 Przyciski z cyframi 0-9
0 - spacja
- 10 Usuwanie symbolu (Backspace)
- 11 Dźwięk włączony/ wyłączony (Mute)
- 12 Powrót do poprzedniego kanału
- 13 Zmiana formatu wideo
- 14 Powiększenie/ zmniejszenie obrazu
- 15 Ukrycie całego menu (Hide)
- 16 Menu kontekstowe (Menu)
- 17 Zmiana kategorii kanałów
- 18 Zmiana kanałów (CH +/-)
- 19 Potwierdzenie wejścia (Enter)



MENU GŁÓWNE (HOME)

Otwiera menu główne dające dostęp do głównych funkcji: TV, Videoteka, Ustawienia i Dodatki.

POWRÓT (BACK)

Umożliwia przejście do poprzedniego menu lub wyświetla ostatnie menu (w trybie pełnoekranowym).

UKRYJ MENU (HIDE)

Ukrywa wszystkie menu i zostawia na ekranie tylko obraz odtwarzanego programu lub filmu.

MENU KONTEKSTOWE (MENU)

Otwiera menu kontekstowe, w którym znajduje się funkcja dodawania kanałów do kategorii „Ulubione”.

STRZAŁKI W GÓRĘ/ W DÓŁ

Oprócz oddzielnej funkcji poruszania się po menu strzałek można używać do szybkiego uruchamiania listy kanałów.

STRZAŁKI W LEWO/ W PRAWO

Używane do wyświetlania programu na wybranym kanale, a także do poruszania się po menu.

PRZYCISK OK

Używany do potwierdzania wyboru w menu, a także do szybkiego wyświetlania/ ukrywania informacji o kanale lub filmie.